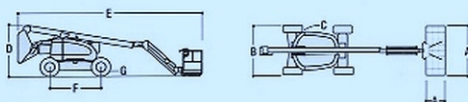
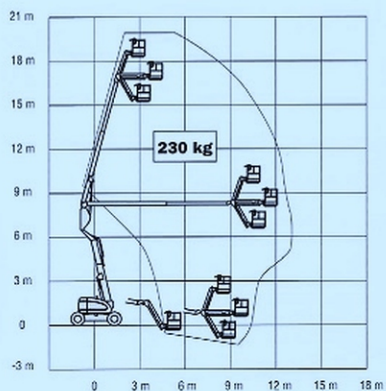


Gelenkteleskopbühne mit Dieselmotor – Mod.600AJ – **Arbeitshöhe 21m**
 Piattaforma aerea a braccio articolato diesel –Mod.600AJ–**Altezza lavoro 21m**



| | | |
|-------------------------|-----------------|---------------------------|
| A - Maße Arbeitskorb | 0,91 m x 1,83 m | A -Dimensioni piattaforma |
| B - Gesamtbreite | 2,45 m | B - Larghezza totale |
| C - Drehwagenüberhang | ----- | C - Ingombro di coda |
| D -Höhe (eingefahren) | 2,56 m | D - Altezza a riposo |
| E - Länge (eingefahren) | 8,82 m | E - Lunghezza a riposo |
| F - Radstand | 2,44 m | F - Passo ruote |
| G - Bodenfreiheit | 0,30 m | G - Luce da terra |
| Motor | Diesel | Motore diesel |
| Maximale Tragfähigkeit | 230 kg | Portata piattaforma |
| Gesamtgewicht | 10.830 kg | Peso lordo veicolo |