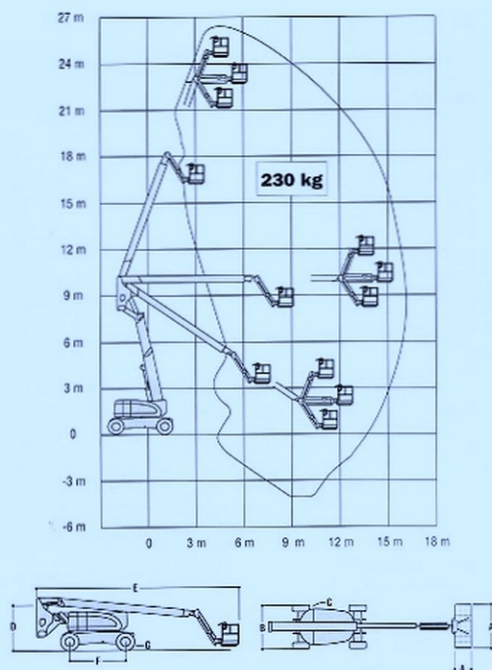


Gelenkteleskopbühne mit Dieselmotor – Mod.800AJ – **Arbeitshöhe 27m**
 Piattaforma aerea a braccio articolato diesel –Mod.800AJ–**Altezza lavoro 27m**



A - Maße Arbeitskorb	0,91 m x 1,83 m	A -Dimensioni piattaforma
B - Gesamtbreite	2,43 m	B - Larghezza totale
C - Drehwagenüberhang	0,76 m	C - Ingombro di coda
D - Höhe (eingefahren)	3,00 m	D - Altezza a riposo
E - Länge (eingefahren)	11,12m	E - Lunghezza a riposo
F - Radstand	3,05 m	F - Passo ruote
G - Bodenfreiheit	0,30 m	G - Luce da terra
Motor	Diesel	Motore diesel
Maximale Tragfähigkeit	230 kg	Portata piattaforma
Gesamtgewicht	15.600 kg	Peso lordo veicolo