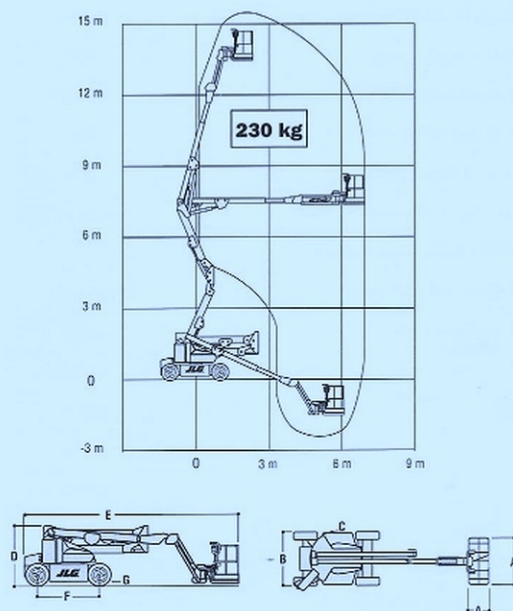


Gelenkteleskopbühne mit Elektromotor – Mod. E450AJ – **Arbeitshöhe 16m**
 Piattaforma a braccio articolato elettrica-Mod. E450AJ - **Altezza lavoro 16m**



A - Maße Arbeitskorb	0,76 m x 1,52 m	A - Dimensioni piattaforma
B - Gesamtbreite	1,75 m	B - Larghezza totale
C - Drehwagenüberhang	-----	C - Ingombro di coda
D - Höhe (eingefahren)	2,01 m	D - Altezza a riposo
E - Länge (eingefahren)	6,45 m	E - Lunghezza a riposo
F - Radstand	2,01 m	F - Passo ruote
G - Bodenfreiheit	0,20 m	G - Luce da terra
Motor	Elektro	Motore elettrico
Maximale Tragfähigkeit	230 kg	Portata piattaforma
Gesamtgewicht	6.670 kg	Peso lordo veicolo