



DIECI



25.6 R



25.6

APOLLO

LEISTUNGEN

Maschinenmodell	APOLLO 25.6 R	APOLLO 25.6
Maximale Tragkraft	2500 kg (5512 lb)	2500 kg (5512 lb)
Maximale Hubhöhe	5,78 m (19 ft)	5,78 m (19 ft)
Max. waagrechtcr Ausschub	3,25 m (10,7 ft)	3,25 m (10,7 ft)
Schwenkwinkel der Gabeln	129°	129°
Ausbrechkraft	7600 daN (17085 lbf)	7600 daN (17085 lbf)
Zugkraft	3400 daN (7644 lbf)	4400 daN (9892 lbf)
Max. Steigfähigkeit	40%	40%
Leergewicht	4800 kg (10582 lb)	4900 kg (10803 lb)
Höchstgeschwindigkeit (auf Reifen mit dem maximal zulässigen Durchmesser bezogen)	23 km/h (14,3 mph)	30 km/h (18,6 mph)

AUSLEGER

Maschinenmodell	APOLLO 25.6 R	APOLLO 25.6
Heben	8,8 s	7,8 s
Senken	4,1 s	4,1 s
Ausfahren	6,1 s	6,1 s
Einfahren	3,4 s	3,4 s
Ankippen	3,5 s	3,5 s
Auskippen	2,2 s	2,2 s

MOTOR

Maschinenmodell	APOLLO 25.6 R	APOLLO 25.6
Marke	Kubota	Kubota
Nennleistung	36,5 kW (49 HP)	55,4 kW (74 HP)
@U/min	2700 rpm	2600 rpm
Betrieb	4-Takt	4-Takt
Einspritzung	Mechanisch	Mechanisch
Anzahl und Anordnung der Zylinder	4, vertikal in Reihe	4, vertikal in Reihe
Hubraum	2615 cm ³ (160 in ³)	3331 cm ³ (203 in ³)
Abgasnormen	Stage IIIA/Tier 3	Stage IIIA/Tier 3
Kühlsystem	Flüssigkühlung	Flüssigkühlung
Ansaugung	Sauger	Turbolader

DIFFERENTIALACHSEN

Maschinenmodell	APOLLO 25.6	APOLLO 25.6 R
Achsentypen	2 Lenkräder, mit 4 Planetengetrieben	2 Lenkräder, mit 4 Planetengetrieben
Lenkungsarten	4 Räder/ Hundegang / 2 Räder	4 Räder/ Hundegang / 2 Räder
Vorderachse	Starr	Starr
Hinterachse	Pendelnd	Pendelnd
Betriebsbremse	Im Ölbad an Vorderachse	Im Ölbad an Vorderachse
Feststellbremse	Federspeicherbremse mit elektrischer Steuerung	Federspeicherbremse mit elektrischer Steuerung

HYDRAULIKANLAGE

Maschinenmodell	APOLLO 25.6 R	APOLLO 25.6
Typ Hydraulikpumpe	Zahnradpumpe für Hydrolenkung und Bewegungen	Zahnradpumpe für Hydrolenkung und Bewegungen
Leistung Hydraulikpumpe	70 L/min (18,5 gal/min)	80 L/min (21,1 gal/min)
Max. Betriebsdruck	23,0 MPa (3336 psi)	23,0 MPa (3336 psi)
Bedienung Steuerventil	Proportionaler Joystick 4in1	Proportionaler Joystick 4in1

FÜLLMENGEN

Maschinenmodell	APOLLO 25.6 R	APOLLO 25.6
Hydraulische Anlage (insgesamt)	70,0 L (18,49 gal)	70,0 L (18,49 gal)
Kraftstofftank	80,0 L (21,13 gal)	80,0 L (21,13 gal)

ANTRIEB

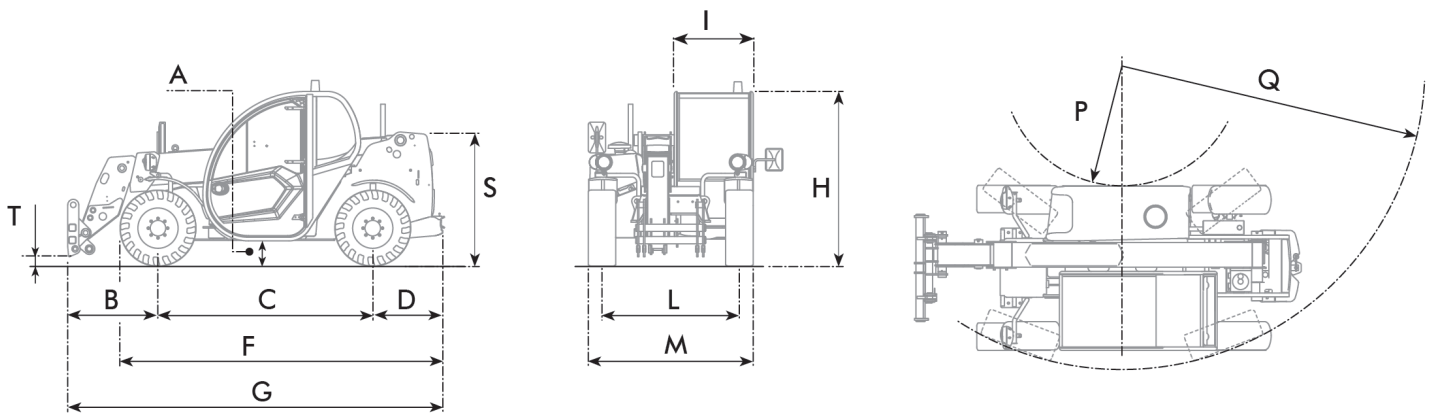
Maschinenmodell	APOLLO 25.6 R	APOLLO 25.6
Antriebsart	Hydrostatischer Eingang-Antrieb mit Verstellpumpe	Hydrostatischer Eingang-Antrieb mit Verstellpumpe
Hydraulikmotor	Hydrostatisch mit stufenloser automatischer Regelung	Hydrostatisch mit stufenloser automatischer Regelung
Umschaltung	Elektrohydraulisch	Elektrohydraulisch
Inching	Hydraulisches Pedal für genaue Fahrbewegung	Hydraulisches Pedal für genaue Fahrbewegung

BEREIFUNG

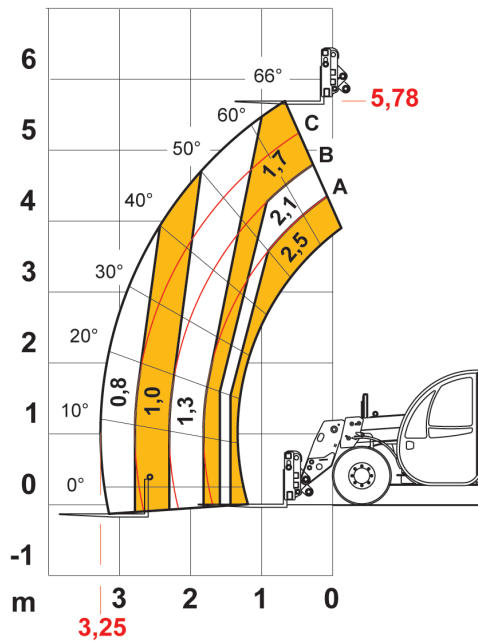
Maschinenmodell	APOLLO 25.6 R	APOLLO 25.6
Standardbereifung	12x16,5"	12x16,5"
Optionale Bereifung	12x18"	12x18"

ABMESSUNGEN

Maschinenmodell	APOLLO 25.6 R	APOLLO 25.6
A	270 mm (10,6 in)	270 mm (10,6 in)
B	985 mm (38,8 in)	985 mm (38,8 in)
C	2350 mm (92,5 in)	2350 mm (92,5 in)
D	765 mm (30,1 in)	765 mm (30,1 in)
F	3535 mm (139,2 in)	3535 mm (139,2 in)
G	4125 mm (162,4 in)	4125 mm (162,4 in)
H	1950 mm (76,8 in)	1950 mm (76,8 in)
I	1850 mm (72,8 in)	1850 mm (72,8 in)
L	1500 mm (59,1 in)	1500 mm (59,1 in)
M	1850 mm (72,8 in)	1850 mm (72,8 in)
P	1460 mm (57,5 in)	1460 mm (57,5 in)
Q	3555 mm (140 in)	3555 mm (140 in)
S	1433 mm (56,4 in)	1433 mm (56,4 in)
T	200 mm (7,9 in)	200 mm (7,9 in)



MAX 2,5 t



AXBI377



EN1459

25.6

